

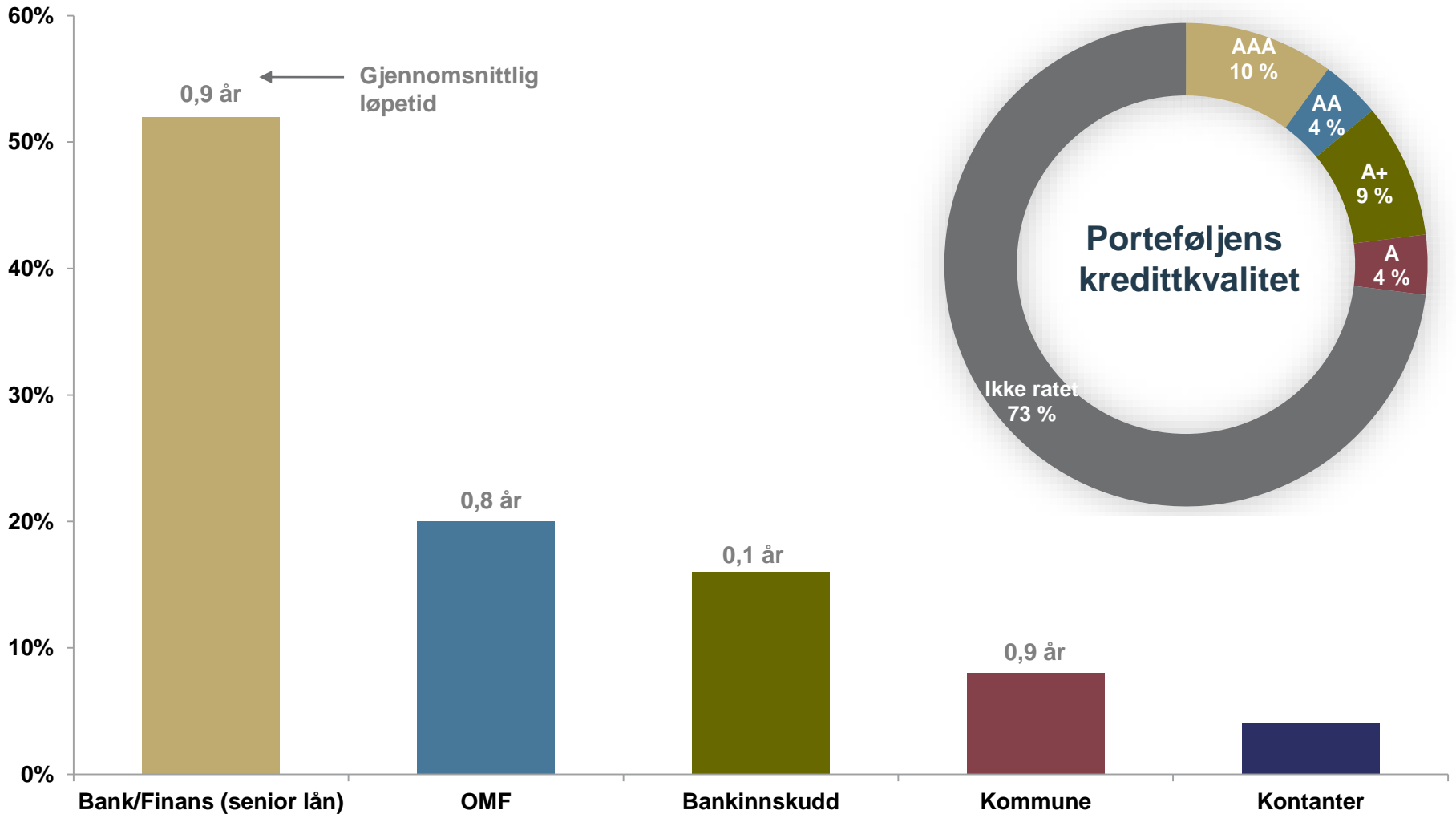


Månedsrapport Holberg Likviditet 20

Juni 2017

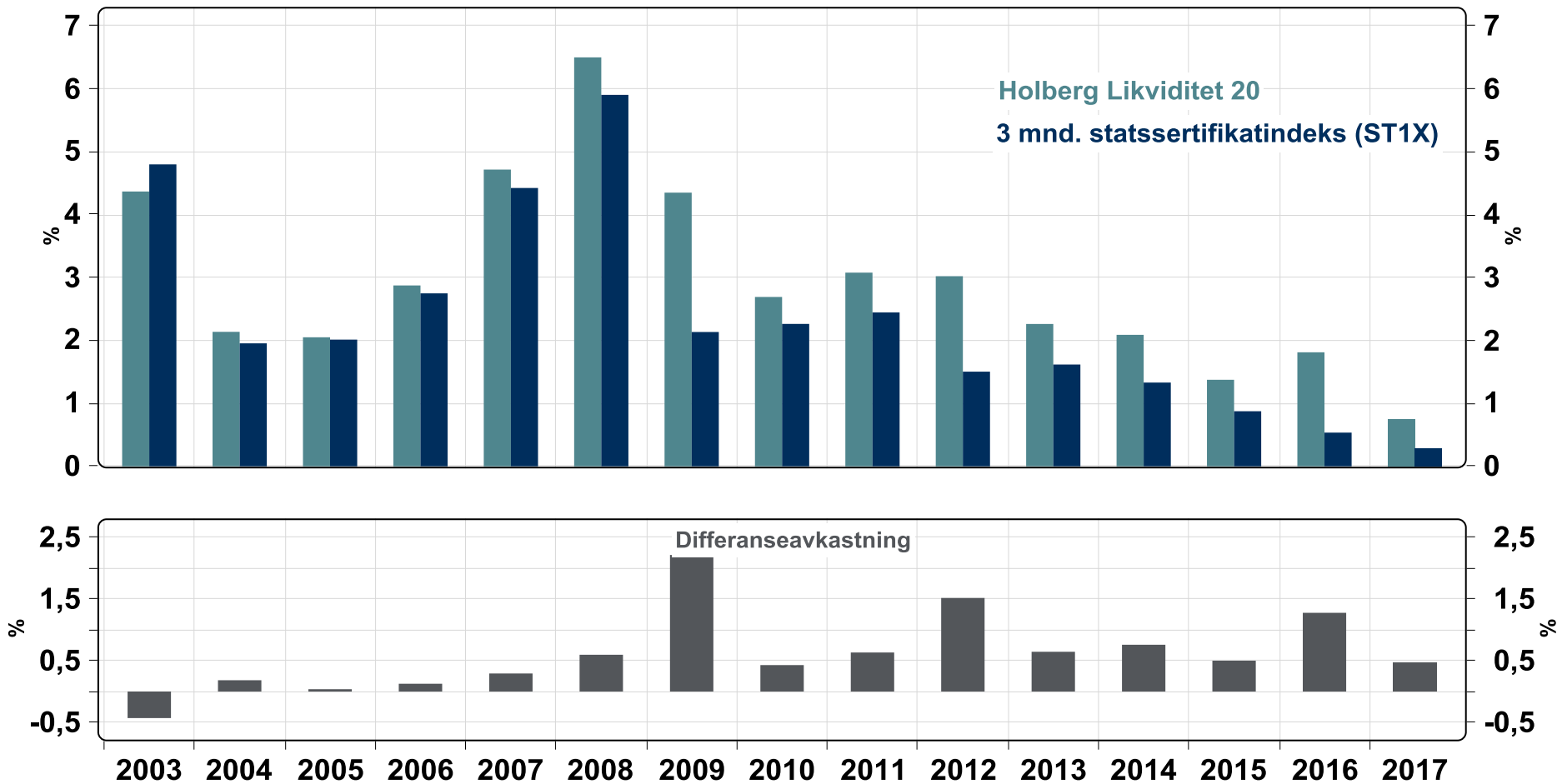
Porteføljesammensetning

Sektorsammensetning, løpetid og kredittrating



Årlig avkastning

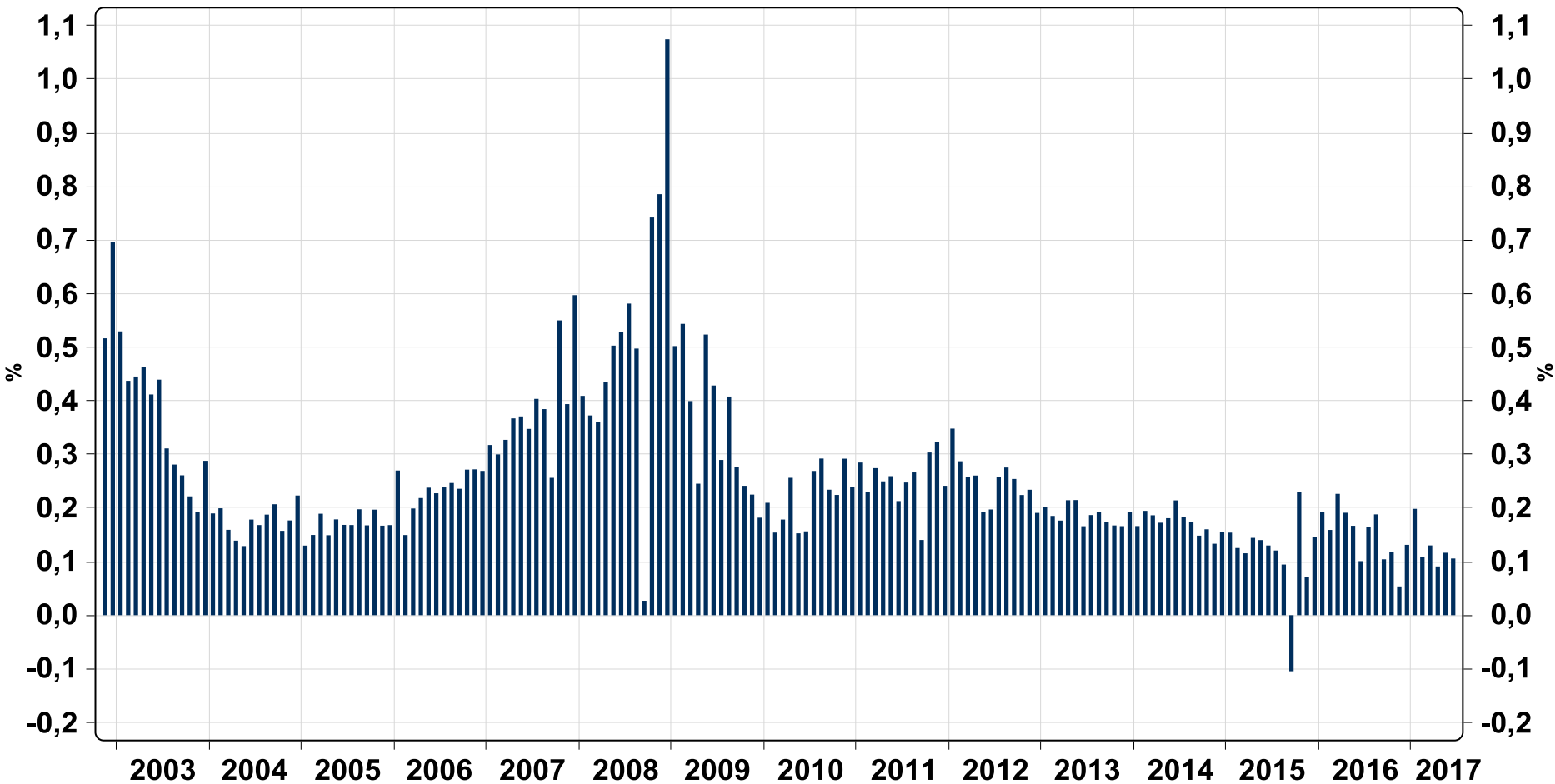
Holberg Likviditet 20
avkastning vs referanseindekser fra oppstart



* Alle avkastningstall er fratrukket forvaltningshonorar

Månedlig avkastning

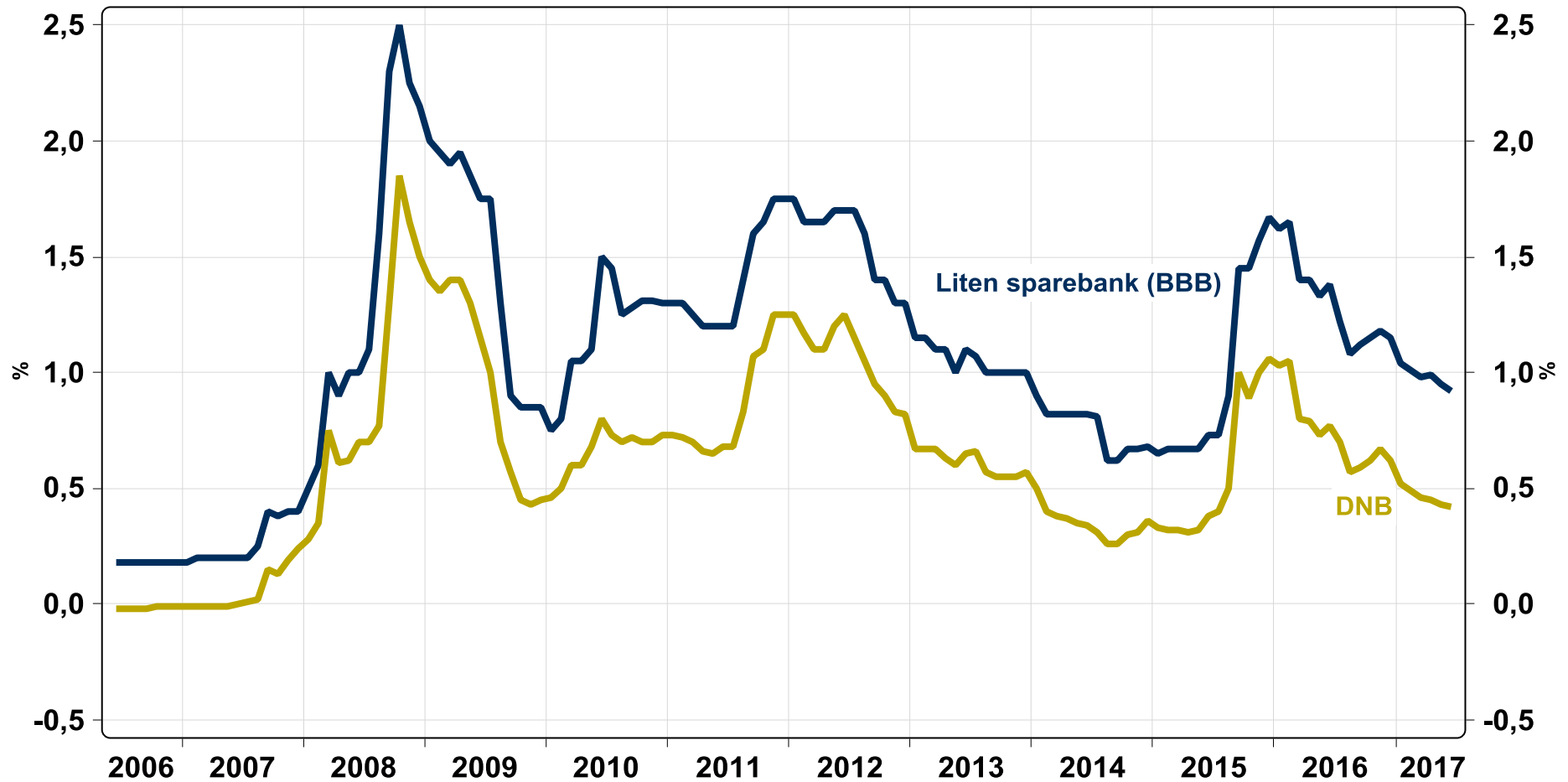
Holberg Likviditet 20 månedlig avkastning



Kreditrisikopremier bank

Kreditrisikopremier for senior bankobligasjoner

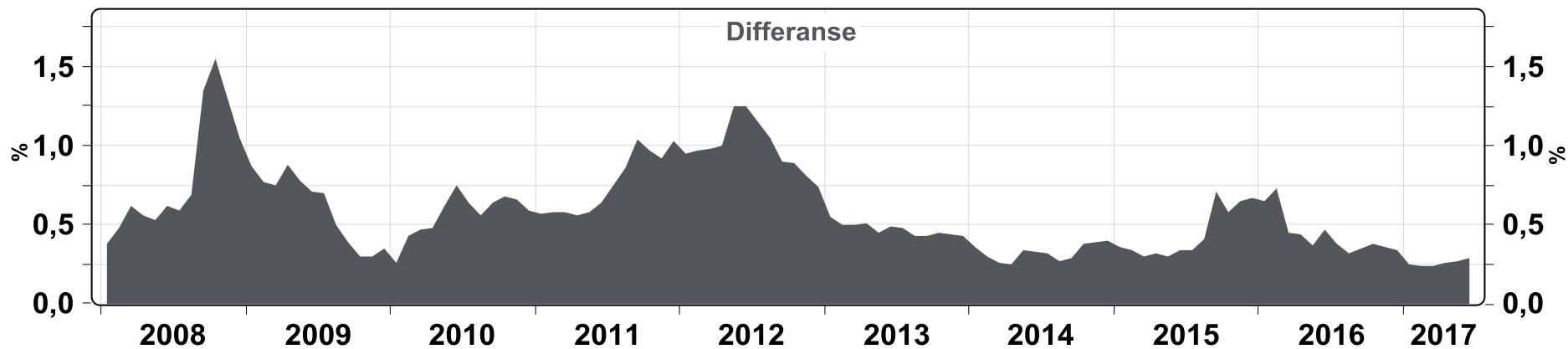
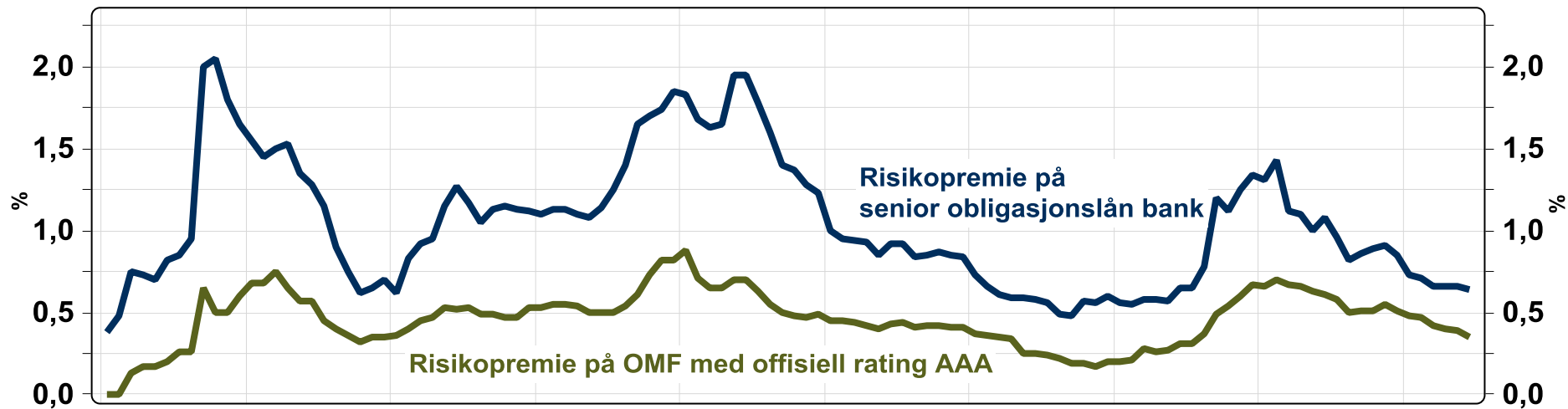
Margin over 3 mnd. NIBOR på obligasjonslån tre års løpetid



Kreditrisikopremie senior bankobligasjoner vs. OMF

Kreditrisikopremier for store sparebanker vs OMF

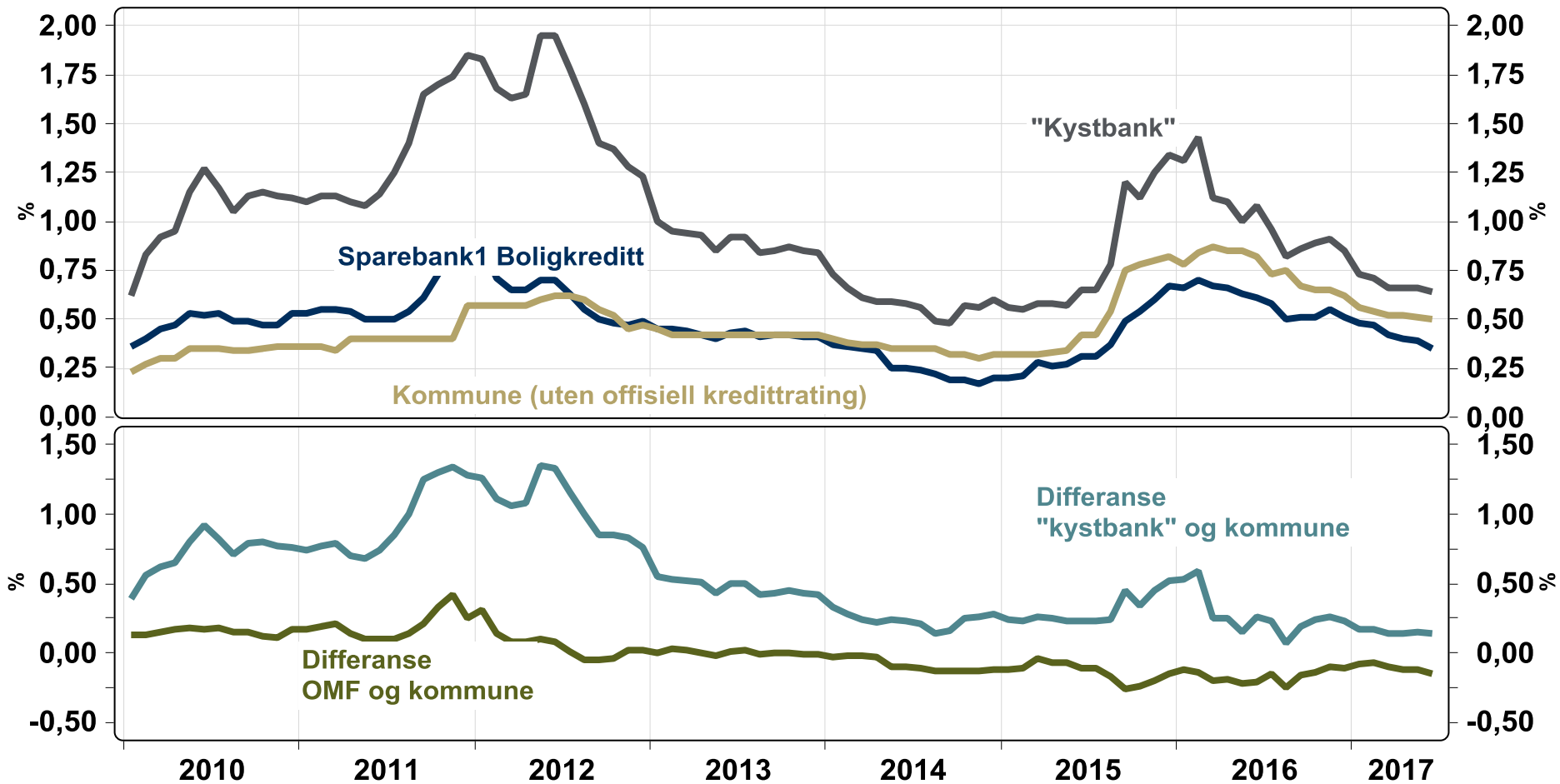
Margin over 3 mnd. NIBOR på obligasjonslån med fem års løpetid



Kreditrisikopremie kommuner

Kreditrisikopremie kommuner vs. "kystbank" og OMF

Margin over 3 mnd. NIBOR på obligasjonslån med fem års løpetid



Investeringsfilosofi renter

➤ Lav renterisiko

- Vi tror det er vanskelig å skape meravkastning i renteporteføljer basert på renteveddemål og bruker derfor lite tid på dette. Vi er skeptisk til prognostisering og har derfor ikke et eget rente- eller makrosyn. Alle våre rentefond har lav renterisiko.

➤ Klart definert kredittrisiko

- Vi søker å skape meravkastning i våre rentefond ved å ta kredittrisiko innenfor klart definerte rammer knyttet til kredittkvalitet på selskapene vi investerer i. Vi baserer våre investeringsrammer på offisielle kredittkarakterer (rating) fra kredittvurderingsbyråer og kredittanalyser fra nordiske meglerhus.

➤ Fleksibilitet

- Vi tror det i noen markedsfaser er viktig å være "lett på foten", spesielt i perioder med stor markedsturbulens. Vi prøver å forvente det uventede og søker å utnytte irrasjonell investordferd.

Investeringsrammer for Holberg Likviditet 20

Porteføljeforvaltere	Tormod Vågenes, Roar Tveit og Gunnar Torgersen
Renterisiko	<p>Fondet kan investere i bankinnskudd, sertifikater og obligasjoner med en rentefølsomhet under ett år.</p> <p>Fondets gjennomsnittlige rentefølsomhet (rentedurasjon) skal ikke overstige 0,5 år.</p> <p>Fondet kan ikke bruke rentederivater.</p>
Kredittrisiko	<p>Fondet skal <u>kun</u> investere i verdipapirer som er utstedt av stat, kommuner, fylkeskommuner eller finansinstitusjoner som har en kredittkvalitet tilsvarende minimum BBB- (investment grade).</p> <p>Fondet vokter 20 % i henhold til BIS-reglementet ved beregning av kapitaldekning i finansinstitusjoner.</p> <p>Inntil 25 % av fondets portefølje kan investeres i obligasjonslån med flytende rente (FRN), der tid til forfall er mellom ett og tre år.</p> <p>Fondet kan <u>ikke</u> investere i ansvarlige lån.</p>
Referanseindeks	Oslo Børs 3 mnd. statssertifikatindeks (ST1X)
Klassifisering	Pengemarkedsfond med lav risiko
Forvaltningshonorar	0,15 % p.a.
Minsteinnskudd	Kr. 10 mill.

Våre fond og forvaltere



Robert
Lie Olsen



Tony
Fimreite



Harald
Jeremiassen



Leif Anders
Frønningen



Hogne
Tyssøy



Jann
Molnes



Merethe
Berg

Transaksjonsansvarlig



Tormod
Vågenes



Roar
Tveit



Gunnar J.
Torgersen

Holberg
Norden

Holberg
Global

Holberg
Triton

Holberg
Norge

Holberg
Rurik

Holberg OMF

Holberg Likviditet 20

Holberg Likviditet

Holberg Kreditt

HolbergFondene

Definisjoner og forbehold

Rentefølsomhet

Et mål for renterisikoen som indikerer fondets følsomhet for endringer i pengemarkedsrentene. Rentefølsomheten, ofte betegnet som modifisert durasjon, er et uttrykk for gjennomsnittlig tid til forfall eller renteregulering på alle fondets investeringer. Eksempelvis vil en rentefølsomhet på 0,25 gi fondet en kursgevinst på 0,25% dersom pengemarkedsrenten faller 1%-poeng, og vice versa ved en renteoppgang. Rentefølsomheten beregnes ved: $Løpetid/(1+effektiv\ rente)$.

Vektet gjennomsnittlig løpetid

Et mål for kredittrisikoen som indikerer fondets følsomhet for endringer i kredittrisikopremiene. Eksempelvis vil en gjennomsnittlig løpetid på 1 år gi fondet en kursgevinst på ca. 0,1% dersom kredittrisikopremien på alle fondets investeringer faller 0,1%-poeng, og vice versa ved risikopremieøkning.

Effektiv rente

Et uttrykk for hvilken avkastning fondet vil gi de nærmeste månedene forutsatt en stabil utvikling i pengemarkedsrentene, stabile kredittrisikopremiene og ingen mislighold i noen av obligasjonene som fondet eier. Effektiv rente vil kunne endres fra dag til dag, og er derfor ingen garanti for fremtidig avkastning.

Historisk avkastning i Holberg Fondene er ingen garanti for framtidig avkastning. Framtidig avkastning vil bl.a. avhenge av markedsutviklingen, våre forvalteres dyktighet, fondets risiko, samt kostnader ved tegning, forvaltning og innløsning. Avkastningen i fond kan bli negativ som følge av kurstap.

Detaljert informasjon om våre fond er tilgjengelig på www.holbergfondene.no